



ブロックごとに鋼板を溶接中

船はいくつものブロックに分けられ、別々に組み立てられます。ブロックが完成したら、建造ドックに移しブロック同士を組み立てていきます。

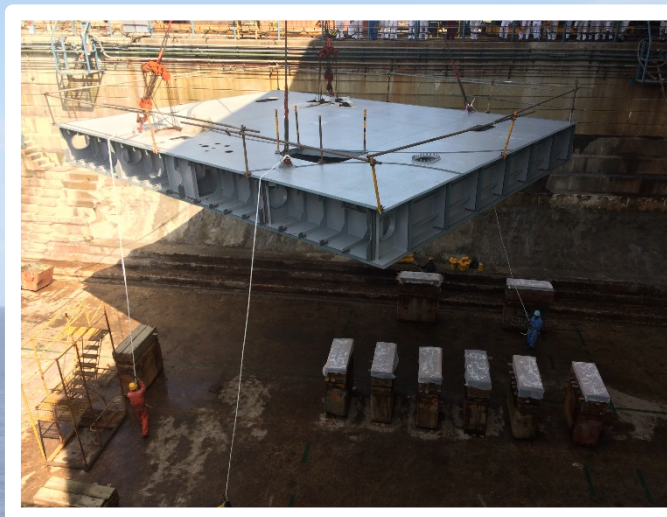
※ドックとは・・・
船の建造・修理のために
築造された施設のこと



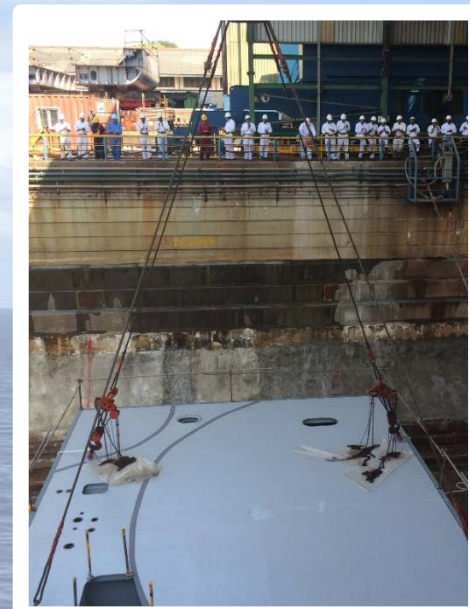
船の建造ドック



完成したブロックをクレーンで吊り上げて建造ドックへ!!



ブロック位置を微調整しながら
盤木(ブロックを置く台)の真上へ移動



造船所スタッフに見守られる中、
最初のブロックの搭載完了!